

# サナギタケ冬虫夏草

肺と腎の宝：川並冬虫夏草

# サナギタケ冬虫夏草愛用者の声

花粉症...花粉症発生時に単独で使用すると改善

冷え性...冬虫夏草を飲用しているうちに冷え性が改善

夜尿症...腎機能を活発にして力を整える

慢性腰痛...冬虫夏草は慢性の腰痛に大きな効果がある

咳・喘息...小児喘息の根本治法、単独使用でも改善効果

慢性腎炎...病気に特有の倦怠感に目をみはる効果がある

腎不全...身体のだるさの改善・クレアチニン値の上昇緩和

肺気腫...息切れなどの症状の顕著な改善が見られる

ガン...肺ガン・肝臓ガン・すい臓ガン・白血病など

# 冬の虫、夏の草

冬眠する昆虫に寄生、冬に栄養分を吸収し、菌糸を育て、春発芽して地上に姿を見せる子囊菌門バツカクキン科のキノコです。





# 青海省、チベット

コウモリ蛾の幼虫に寄生した天然キノコ



# 冬虫夏草

最も高価な自然食物、精力源の秘薬

中国で大変貴重な贈答品

(値段 6,000~7,000円/g)



# 馬軍団と冬虫夏草

冬虫夏草のお陰

世界記録を続々破る女子長距離競走



# サナギタケ冬虫夏草

[川並冬虫夏草]サナギで無菌培養に成功





# 安定供給

コルジセプス・ミリタリス

(サナギタケ冬虫夏草)

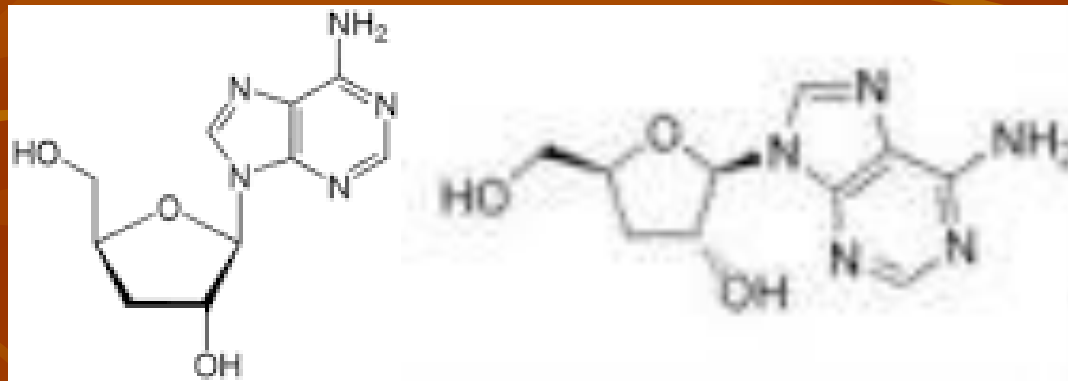
日本古来の養蚕技術である昆虫生体培養法

サナギタケ冬虫夏草が日本国内で安定供給

できるようになった。(川並冬虫夏草)

# コルジセピン

DNA、mRNA合成阻害作用(細胞分裂抑制)  
異常細胞(悪性腫瘍)アポトーシスを誘発  
肺がん、白血病、腹水癌、黒色腫などを抑制



# コルジセピン

川並冬虫夏草は

87.10mg/g

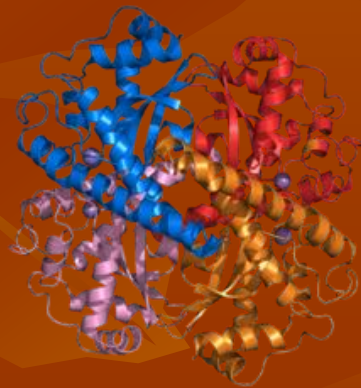
冬虫夏草は78.91mg/g



# 活性酸素除去酵素 (SOD)

DNA損傷を促す活性酸素を除去  
脳卒中、心筋梗塞、がん、肝炎、腎炎、  
動脈硬化、皮膚潰瘍、関節リウマチ、  
アトピー性皮膚炎、冷え性、神経痛が発症

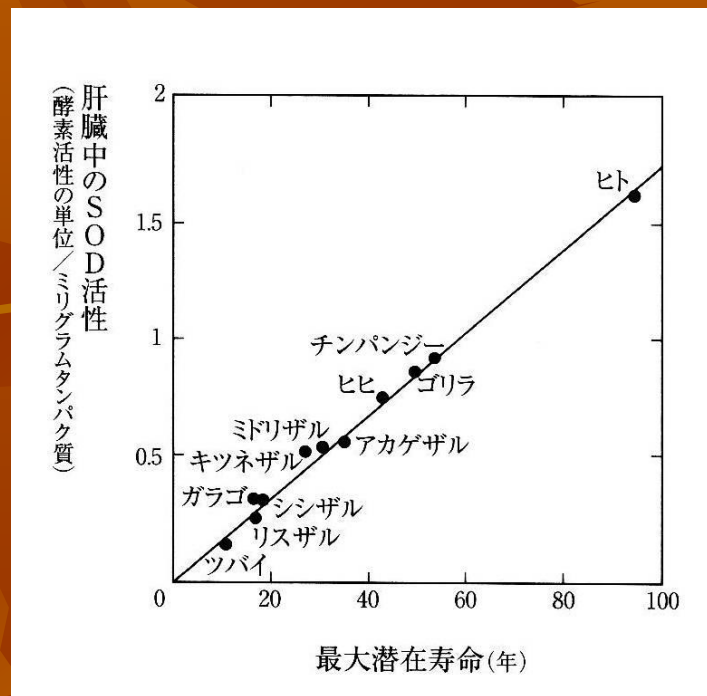
SODスーパーオキシドディスムターゼ



(Superoxide) = 「スーパーオキサイド」  
= 活性酸素 (O<sub>2</sub><sup>-</sup>) (Dismu) = 「ディスム」  
= 取り除く (tase) = 「ターゼ」 = 酵素

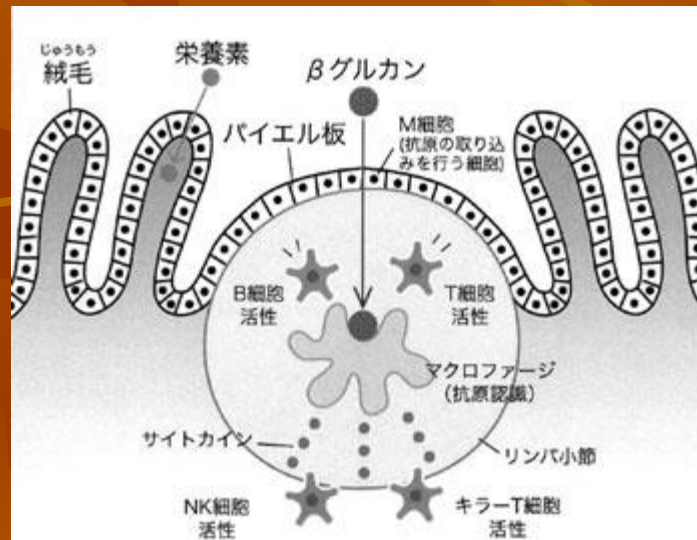
# 霊長類の肝臓中のSOD活性と 最大潜在寿命とはきれいな直線関係

40代以後体内SOD生産が大きく減少していくため、摂取する必要がある



# βグルカン

免疫力を高めるβグルカンが、アガリ斯克茸の17倍、通常のキノコの約170倍と多量に含む



# βグルカンの働き

免疫細胞のマクロファージ細胞、NK細胞、T細胞、B細胞などを刺激し、免疫機能活性化

がんの予防、がん再発予防に働きます。

# エルゴステロール

ビタミンDの前駆体、

紫外線に当たるとビタミンDに変化

動脈硬化、老化防止にも効果

カルシウム吸収を助け、吸収されたカルシウ

ムは血液の凝固や体液バランスを調整



# マンニトール(糖アルコール)

腸内細菌を良くし、便秘を改善

天然利尿剤として余分の尿酸を排出

冠動脈拡張と、血圧降下作用で、

狭心症、心筋梗塞の予防効果

